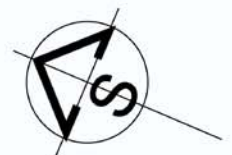
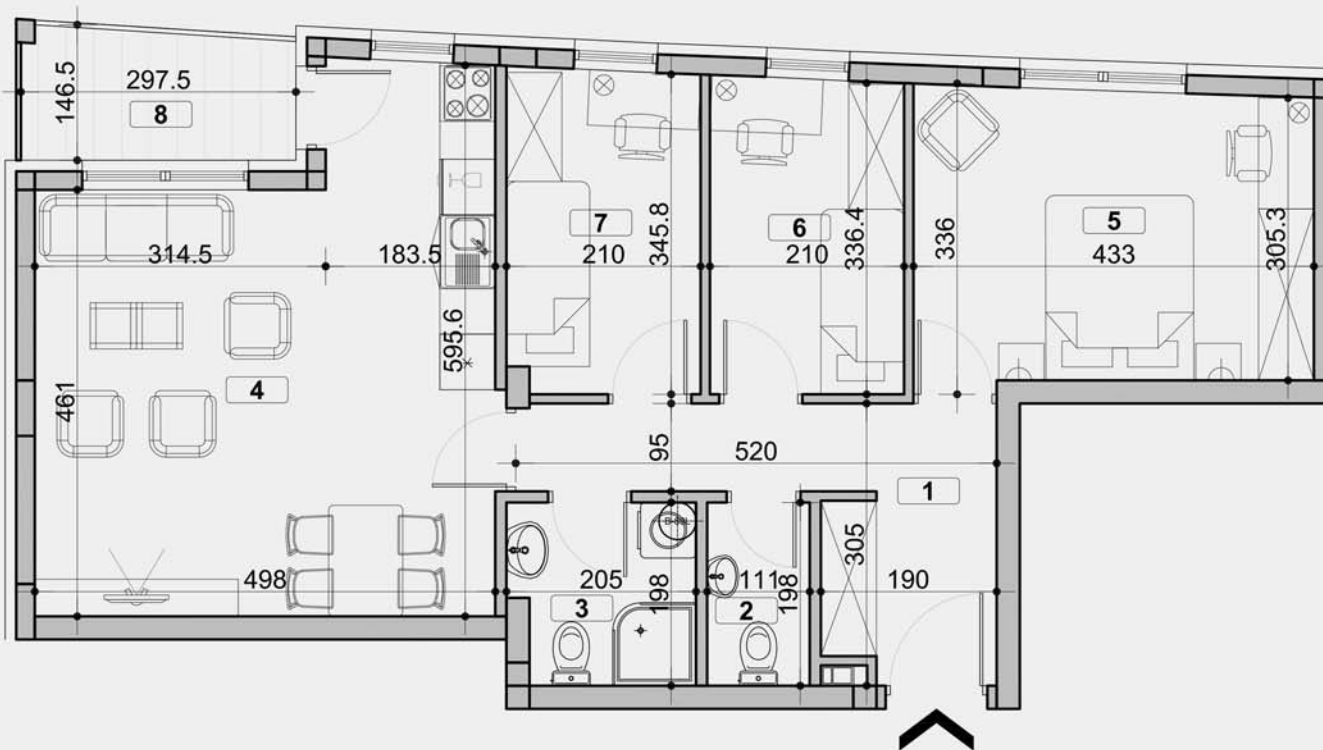


**ПЕКА ДАПЧЕВИЋА**  
**БЕОГРАД, ВОЖДОВАЦ**  
**ЛАМЕЛА А - СТАН 16**  
**IV СПРАТ**

1. ПРЕДСОБЉЕ	8.41м <sup>2</sup>
2. ТОАЛЕТ	2.13м <sup>2</sup>
3. КУПАТИЛО	3.71м <sup>2</sup>
4. КОМБИНОВАНА СОБА	24.87м <sup>2</sup>
5. СОБА	13.29м <sup>2</sup>
6. СОБА	6.94м <sup>2</sup>
7. СОБА	7.07м <sup>2</sup>
8. БАЛКОН	3.95м <sup>2</sup>

**ПОВРШИНА СТАНА 70.38м<sup>2</sup>**



ГП ЗЛАТИБОР-ГРАДЊА БЕОГРАД А.Д.  
 011 3544-251  
 063 330-842  
 Пожешка 104а, Београд  
 gpzlatibor.prodaja@gmail.com